



club vía láctea

## SENDEIRISMO NOS APENINOS (Italia)

Dende o 19 ao 27 de setembro 2023

### PROGRAMA:

#### MARTES, 19 de setembro

3:00 h. Saída en autobús dende Santiago (paradas habituais do club), ata o aeroporto de A Coruña.

6:30 h. Saída do voo A Coruña - Madrid.

11:25 h. Saída do voo Madrid-Roma

14:00 h. Chegada ao aeroporto de Roma.

Transfer e aloxamento no hotel San Marco en Roma. <https://www.hotelsanmarcoroma.com/>

TARDE LIBRE para visitar ROMA

#### MÉRCORES, 20 de setembro

ALMORZO no hotel

DÍA LIBRE para visitar ROMA.

Traslado dende o hotel San Marco ao hotel Filippone en GOIA DI MARSÌ.

<https://www.hotelristorantefilippone.com/>

Noite en MP en Goia di Marsi

#### XOVES, 21 de setembro

VAL DI ROSE E VAL JANNANGHERA.

Distancia: 12 kms.      6 horas      +850      -850

Noite en MP en Goia di Marsi



### **VENRES, 22 de setembro**

O VAL DO RÍO ORFENTO. Parque Nacional da Majella.

Opción A: 10 kms. 3 horas +460 -460

Opción B: 17 kms. 6 horas +740 -740

Noite en MP en Goia di Marsi

### **SÁBADO, 23 de setembro**

O SENDEIRO DA LIBERDADE. CAMPO DE GIOVE-PACENTRO-SULMONA.

Parque Nacional da Majella

15 kms. 5 horas +230 -850

Noite en MP en Goia di Marsi

### **DOMINGO, 24 de setembro**

PAGLIARE DI TIOANE. Parque Rexional do Sirente-Velino.

16 kms 6-7 horas +460 -890

Noite en MP en Goia di Marsi

### **LÚNS, 25 de setembro**

SANTO ESTEFANO e ROCCA CALASCIO. VISITA L'AQUILA

Parque Nacional do Gran Sasso e Montes da Laga

10 kms. 3 horas +290 -290

Noite en MP en Goia di Marsi

### **MARTES, 26 de setembro**

MONTE CELANO e ALBA FUCENS. Cara sur do Parque Rexional do Sirente-Velino.

11kms. 5-6 horas +560 -920

Noite en MP en Goia di Marsi

club via láctea



## **MÉRCORES, 27 de setembro**

ALMORZO

TRASLADO AO AEROPORTO DE ROMA para chegar 2 horas 30 minutos antes da saída do voo.

14:45 h. Saída do voo a Madrid

19:40 h. Saída do voo á Coruña.

21:00 h. Chegada ao aeroporto de A Coruña.

TRASLADO en autobús ata Santiago de Compostela.

### **INSCRICIÓNS:**

A través da **web**: [clubvialactea.es](http://clubvialactea.es)

**Correo electrónico**: [clubvialactea@gmail.com](mailto:clubvialactea@gmail.com)

**Teléfono**: 620 42 43 82

**Conta bancaria** do CLUB VÍA LÁCTEA: ES43 2080 0396 0130 4000 1740 (Abanca)

**Cantidade**: 1.565,00 €

**Forma de pagamento**: Completo ou en 4 prazos:

1º prazo: 395,00 € (ata o 10 de xuño)

2º prazo: 390,00 € (ata o 10 de xullo)

3º prazo: 390,00 € (ata o 10 de agosto)

4º prazo: 390,00 € (ata o 10 de setembro)

No caso de inscribirse cando xa existan prazos avanzados, aboaranse xuntos todos os prazos anteriores á data de inscrición.

**PRAZAS LIMITADAS.** A viaxe realizarase con un mínimo de 15 persoas.

Os socios do club, terán prioridade, os cales terán ata o 10 de xuño para facernos chegar a súa reserva. Unha vez pasada esta data, ábrese ao exterior ata completar as prazas dispoñibles.

O PREZO ESTÁ CALCULADO PARA HABITACIÓNS DOBLES. No caso querer unha HABITACIÓN INDIVIDUAL, consultar suplemento.

### **OPCIONAL:**

**SEGURO DE VIAXE:** O custo do seguro da viaxe é de 25,00 € por persoa. Non está incluída no prezo por ser opcional. A persoa interesada aboará esta cantidade co primeiro prazo. O coste do seguro NON es reembolsable en ningún caso.



## INCLÚE:

Voos: A Coruña - Madrid e Madrid-Roma e regreso: Roma-Madrid e Madrid-A Coruña.

Unha maleta facturada ata 22 kgs.

Transporte en autobús privado: Santiago de Compostela - A Coruña e regreso: A Coruña - Santiago de Compostela.

Transfer en autobús privado: dende o Aeroporto de Roma ata o hotel e regreso: Hotel en Goia di Marsi ata o Aeroporto.

Minibús privado para todas as rutas programadas.

Guía de montaña titulado. TD Media Montaña. Credencial UIMLA

Rutas de sendeirismo segundo programa.

1 noite en habitación dobre en Roma, co almuerzo incluído.

7 noites en habitación dobre en Media Pensión (aloxamento, almuerzo e cea), en Goia di Marsi.

Botiquín de primeiros auxilios do guía

Seguro de asistencia en montaña da empresa viajes a pie.

## NON INCLÚE:

Réxime alimenticio non citado no apartado inclúe.

Bebidas extras nas ceas.

Entradas a monumentos, telecadeiras, espazos naturais ou centros de interpretación. Excursións, actividades e transportes non incluídos no programa.

Coberturas fora do seguro de asistencia en montaña da empresa viajes a pie.

Calquer outro concepto que non apareza no apartado inclúe.

## REQUISITOS:

Estar federado na modalidade C ou superior.

Levar a tarxeta sanitaria europea.

D.N.I. con data de vencemento posterior a data do regreso, e dicir, posterior ao 27 de setembro 2023.

Roupa e material de montaña axeitada.

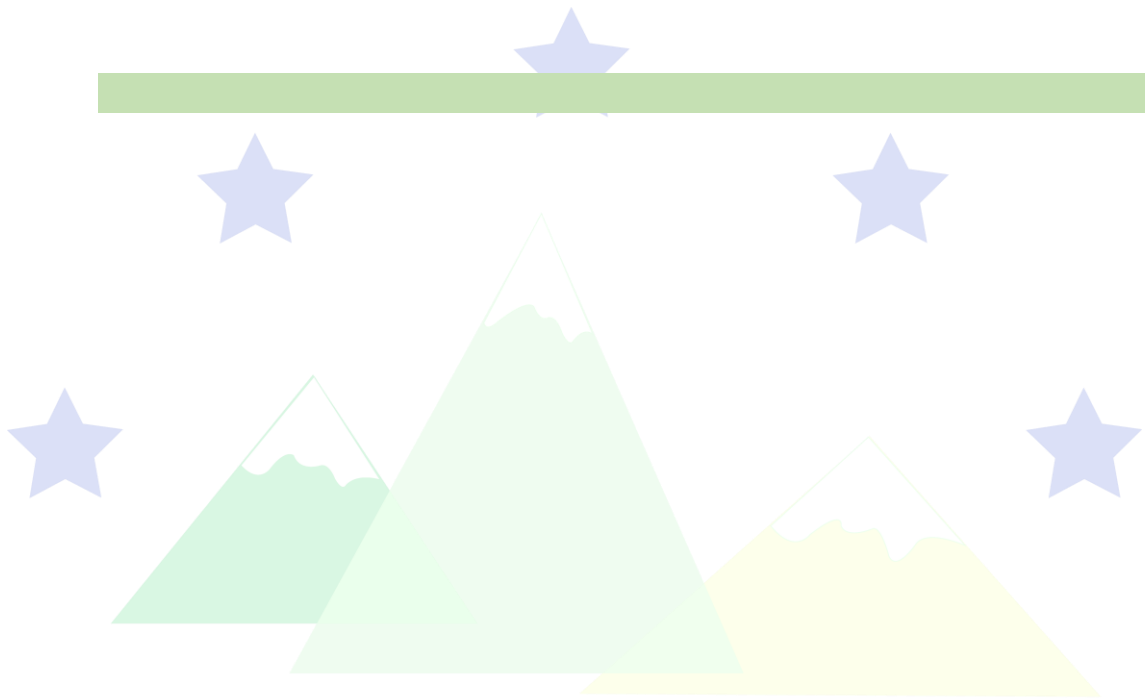
É necesario estar nunha condición física aceptable e estar acostumado a camiñar pola montaña.



Respectar o traballo do guía. Calquera persoa que non actúe dentro do grupo, dirixido polo guía, queda fóra de toda responsabilidade do guía, tanto do guía de montaña como da organización.

As rutas poden ser modificadas por causas meteorolóxicas ou outras de seguridade segundo o criterio do guía.

O guía só é responsable daquelas persoas que permanezan con el ou dentro do grupo durante a actividade.



club vía láctea